



# Résidence Florida

## Hammamet Nord

[www.immo-maisonblanche.tn](http://www.immo-maisonblanche.tn)



Hammamet Nord

Résidence Florida

Excellent Rapport Locatif

Détail des Habitations

Accès et Environnement

Les Plans

# Hammamet Nord



Aujourd'hui, Hammamet est la station balnéaire la plus réputée de Tunisie et l'une des meilleures de la Méditerranée : le jour, ses hôtels luxueux et ses plages dorées qui s'étendent à l'infini accueillent des touristes venus du monde entier ; la nuit, ses innombrables discothèques et restaurants perpétuent la magie du jour et transforment la paisible ville en une cité lumineuse, une cité merveilleuse.

la ville de Hammamet est l'une des stations balnéaires principales de la Tunisie. C'est à une soixantaine de kilomètres au sud de Tunis que cette ville, rattachée au gouvernorat de Nabeul, vous offre des plages splendides, le long du golfe portant son nom, et un cadre naturel plaisant.

# RÉSIDENCE FLORIDA

Hammamet Nord

Vous rêvez d'avoir un Bel Appartement  
Vue SUR MER (à 200m de la mer)  
Immobilière La Maison Blanche réalise  
vos rêves avec la possibilité d'avoir un  
prêt immobilier à taux préférentiel  
auprès de la TF Bank



# Prenons Le Large Vers L'Horizon

La ville de Hammamet est très appréciée pour son accueil, son caractère touristique et son exposition avec un mini climat reconnu mondialement.



L'emplacement de la Résidence Florida est particulièrement privilégié et bénéficie de nombreux avantages :

- \* Le calme d'une zone résidentielle.
- \* La proximité de la mer qui est à 200 m.
- \* La zone est desservie par une infrastructure routière importante.
- \* La proximité des centres commerciaux.
- \* La proximité de la zone touristique de Hammamet Nord (hôtel "Le Sultan", Golf).
- \* La proximité de l'Aéroport International d'Enfidha-Hammamet qui est à 50 km.



## PRÉSTATION HAUT GAMME POUR UNE RÉALISATION DE GRANDE QUALITÉ

### Les Logements seront dotés des caractéristiques suivantes :

- Revêtement : marbre Khedhel pour le salon, marbre de Thela ou grès dans la masse dans les chambres.
- Faïence de la salle de bain en grès et Faïence coloré ( selon choix de l'Architecte).
- Sanitaires de premier choix.
- Fenêtres , portes-fenêtres en aluminium et double vitrage.
- Stores électriques dans le salon et la chambre des parents.
- Portes intérieures en bois et Portes extérieures blindées en bois.
- Chauffage central statique par radiateurs.
- Climatisation.
- Cuisines équipées ( Plaque , Four et hotte).
- Réseau TV satellite.
- Commande à distance de fermeture avec alarme.
- Résidence gardée avec vidéo surveillance.

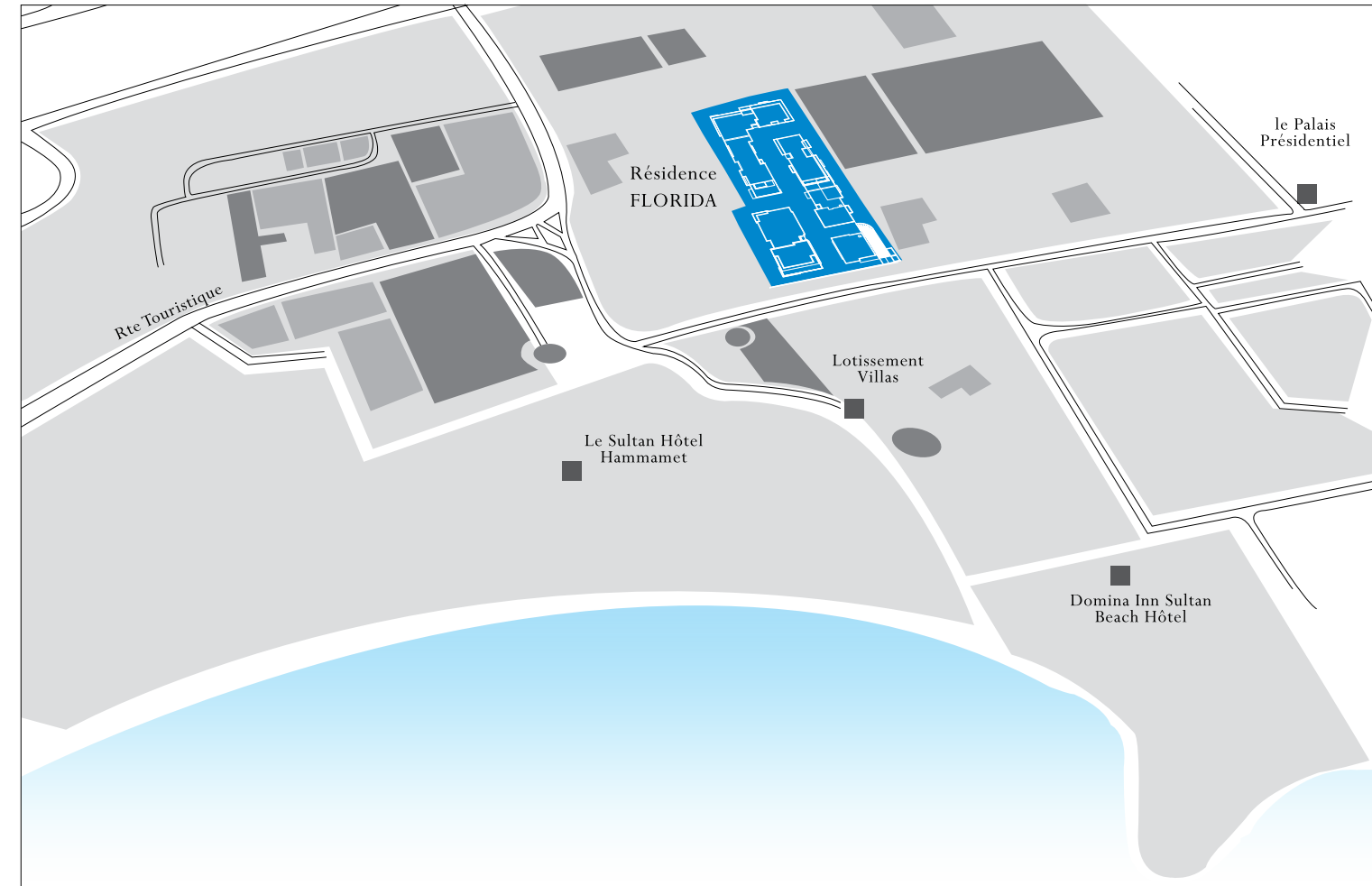


### Descriptif des locaux communs :

- Entrée des blocs à double hauteur.
- Ascenseurs de standing .
- Places de parking et celliers en sous-sol .
- Garages privés avec des portes télécommandées pour les duplex.
- Locaux spécifiques pour les compteurs Steg et Sonede.
- Trois Locaux poubelle.
- Aménagement extérieur avec plantations et fontaine d'eau.
- Bureau syndic et loge gardien.

\* Les Appartements et les Duplex au RDC jouissent d'un jardin privatif et d'une piscine individuelle.

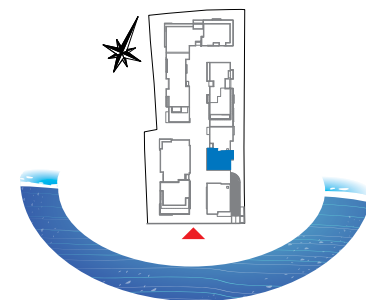
## ACCÈS ET ENVIRONNEMENT



Bercée par la brise marine, la Résidence Florida se situe à Hammamet Nord, une des stations balnéaires les plus prisées du Cap Bon Tunisien.

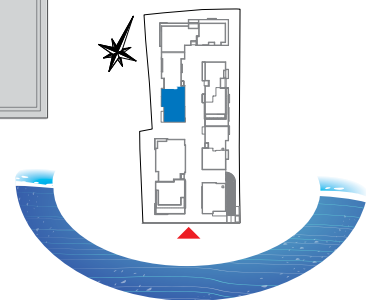
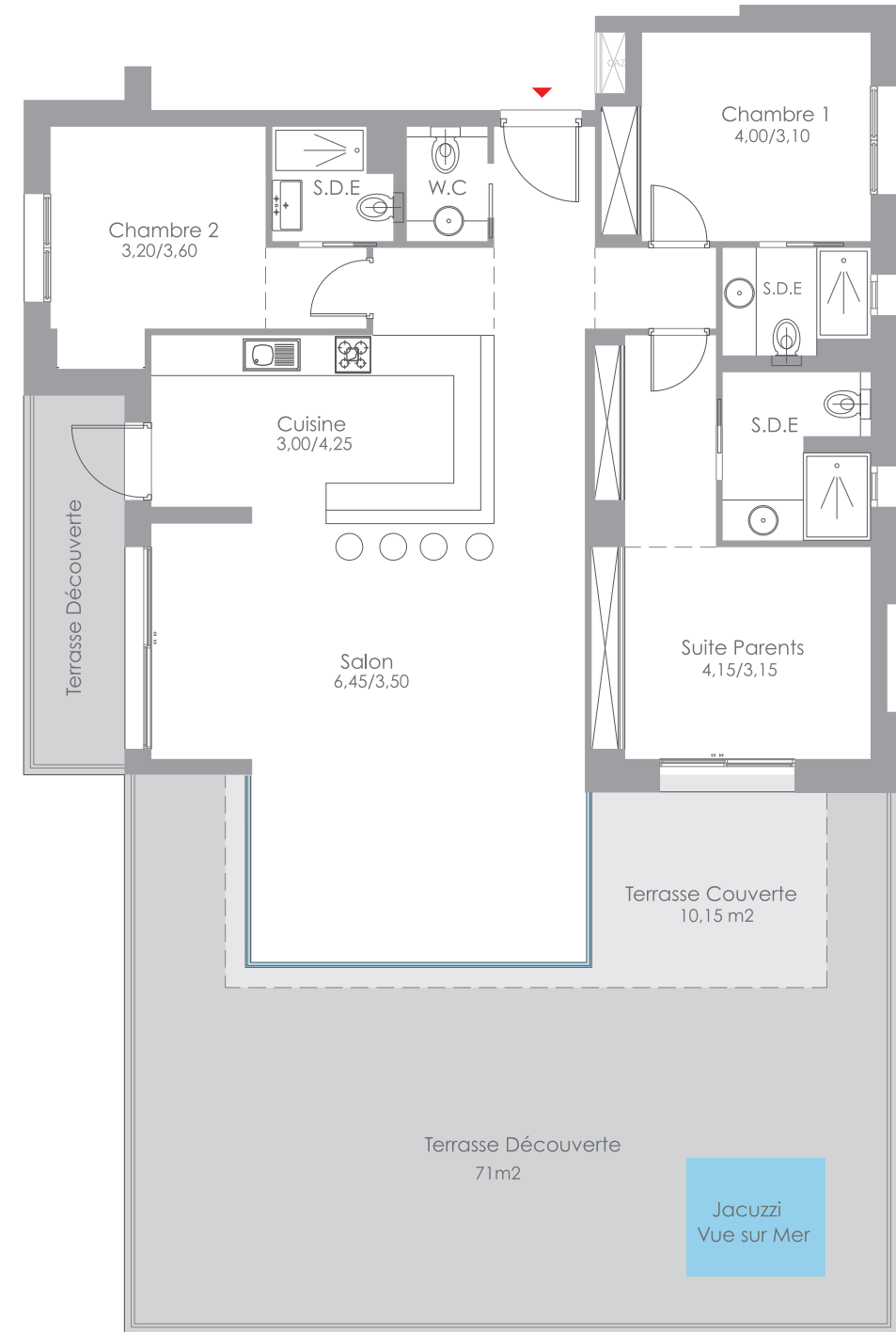
# Appartement: S+3 B0-3

Surface Approximative: 176 m<sup>2</sup>  
RDC \* 1<sup>er</sup> \* 2<sup>eme</sup> étage



# Appartement: S+3 E3-1

Surface Approximative : 181 m<sup>2</sup>  
3<sup>eme</sup> étage

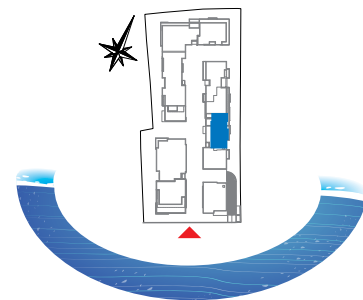
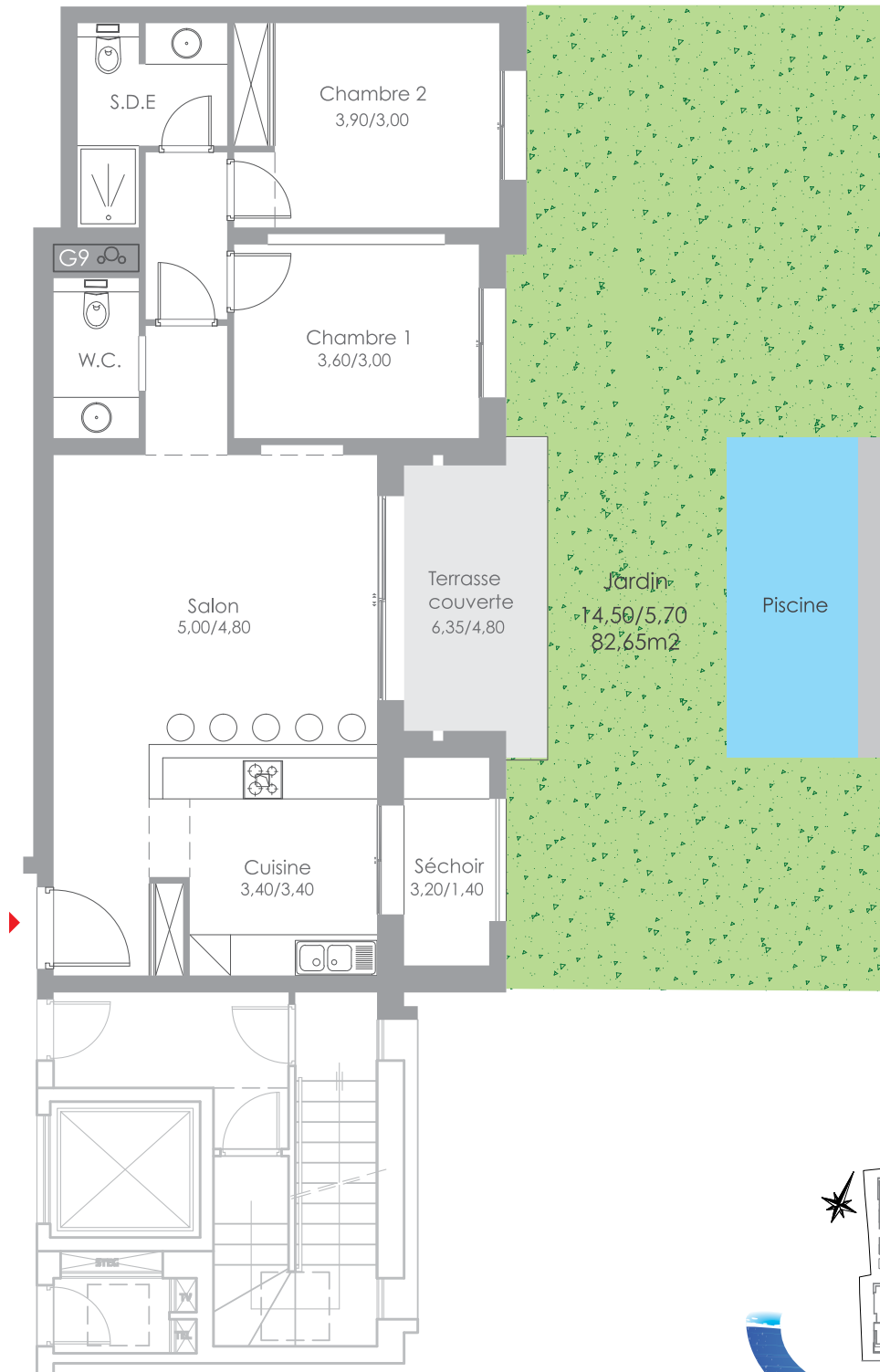






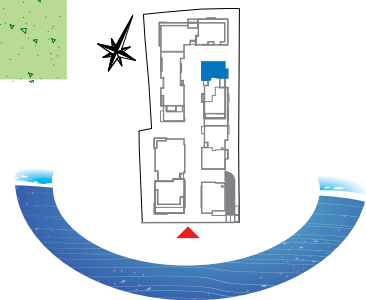
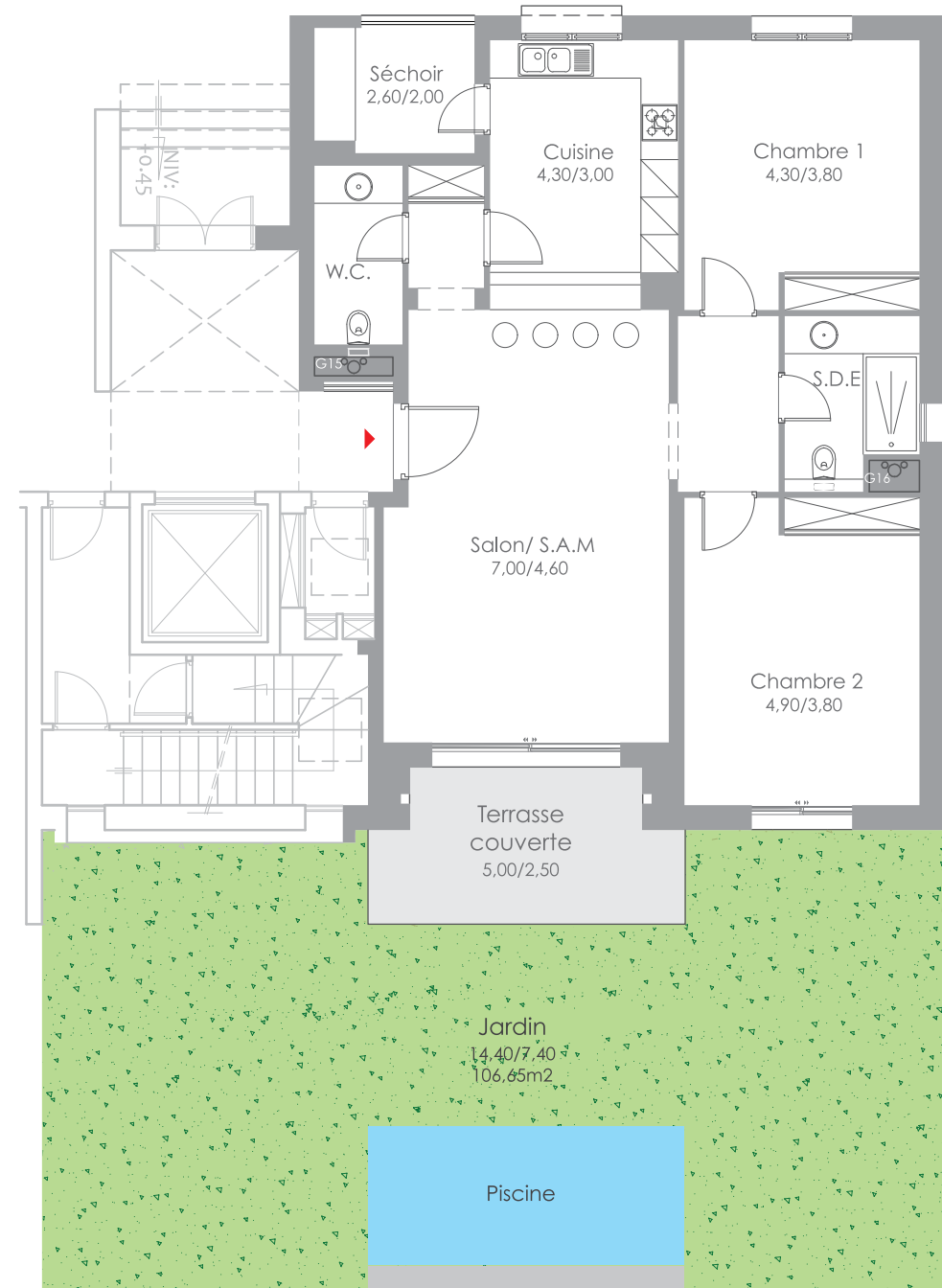
# Appartement: S+2 B0-1

Surface Approximative : 115 m2  
RDC \* 1 er \* 2 eme étage



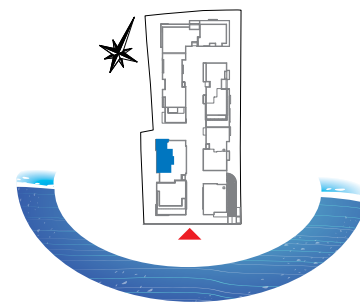
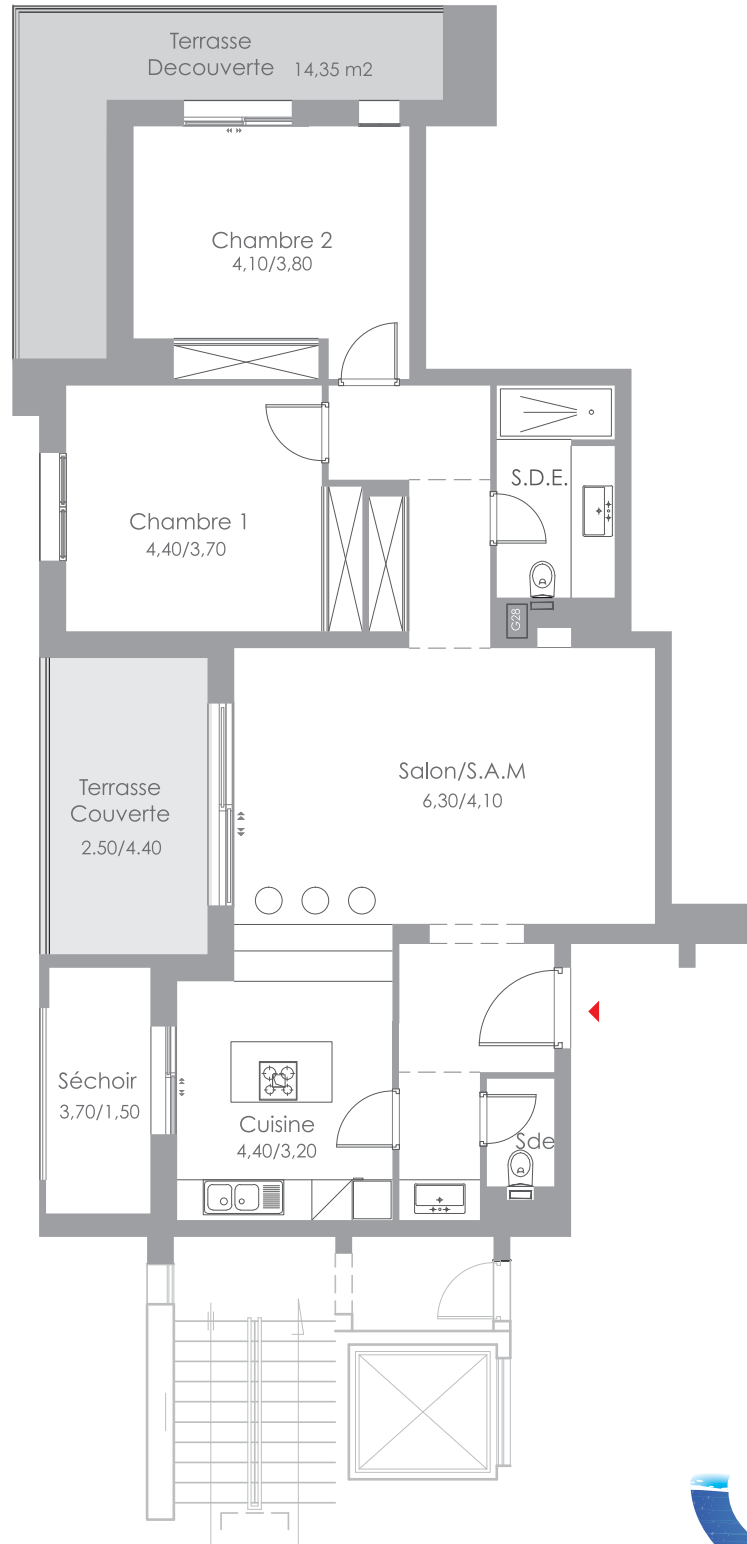
# Appartement: S+2 C0-1

Surface Approximative: 151 m2  
RDC \* 1 er \* 2 eme étage



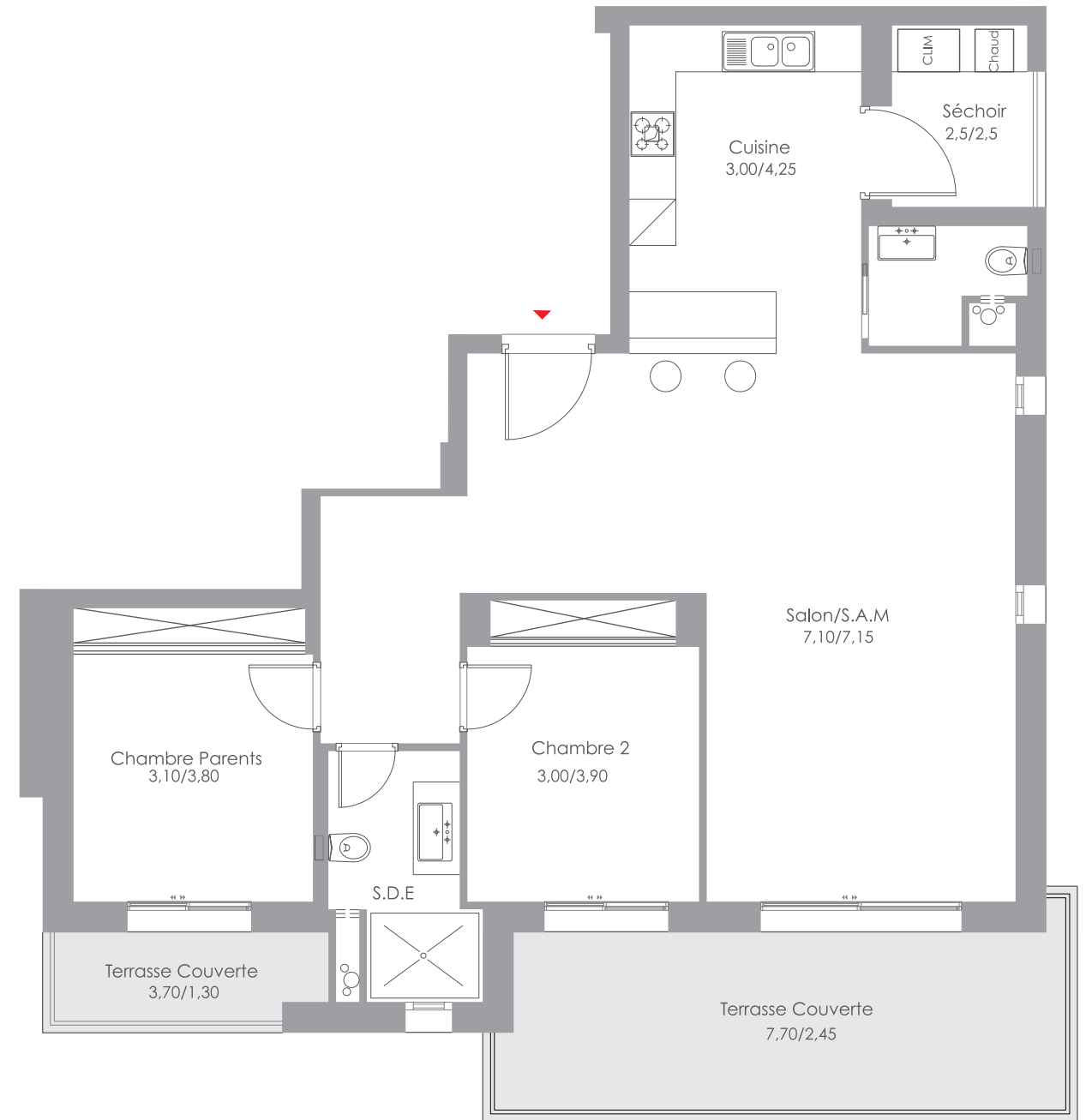
Appartement: S+2 F3-2

Surface Approximative: 150 m<sup>2</sup>  
1<sup>er</sup> \* 2<sup>eme</sup> \* 3<sup>eme</sup> étage



Appartement: S+2 A2-2

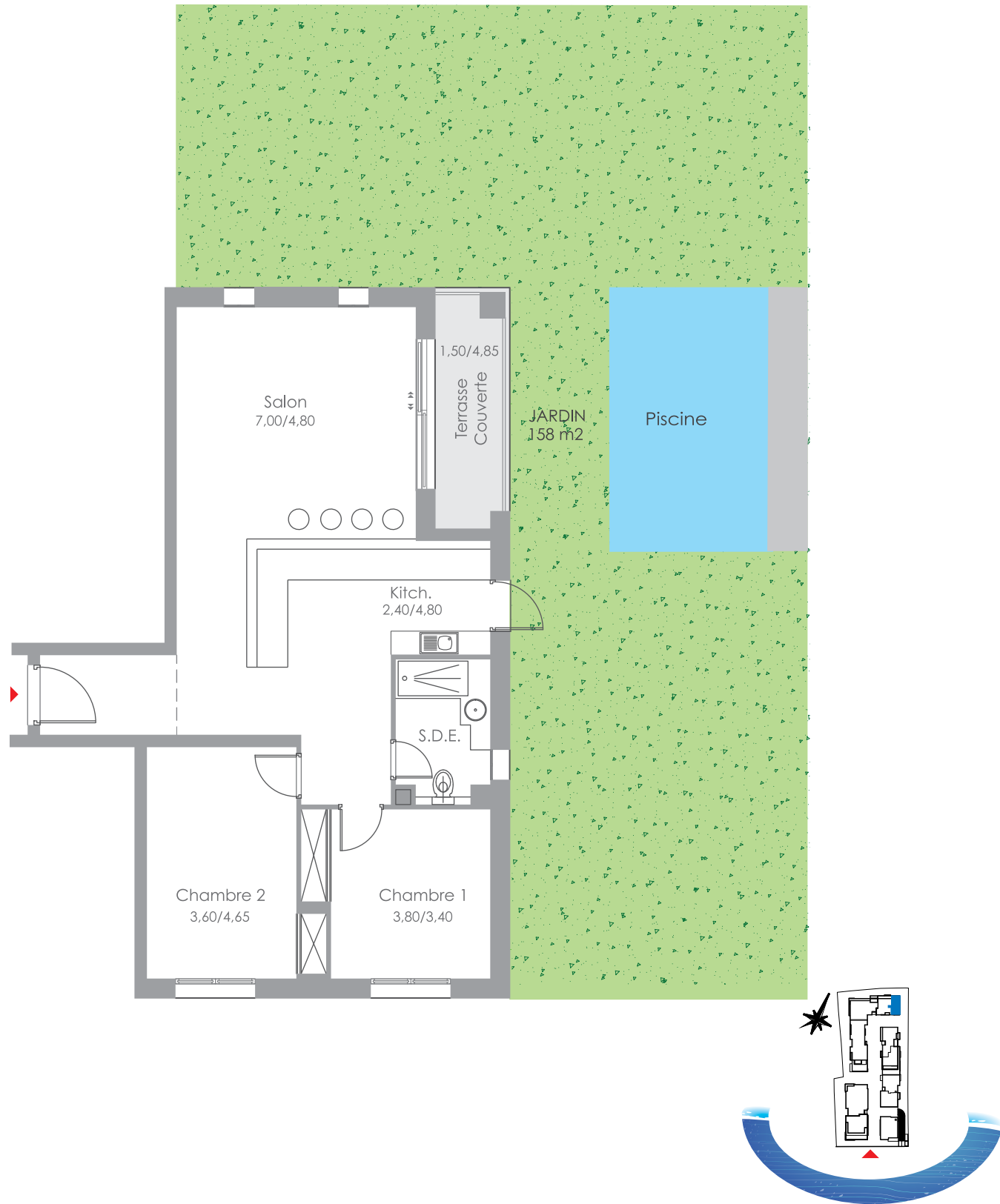
Surface Approximative: 158 m<sup>2</sup>  
2<sup>eme</sup> étage



Appartement: S+2 D0-4

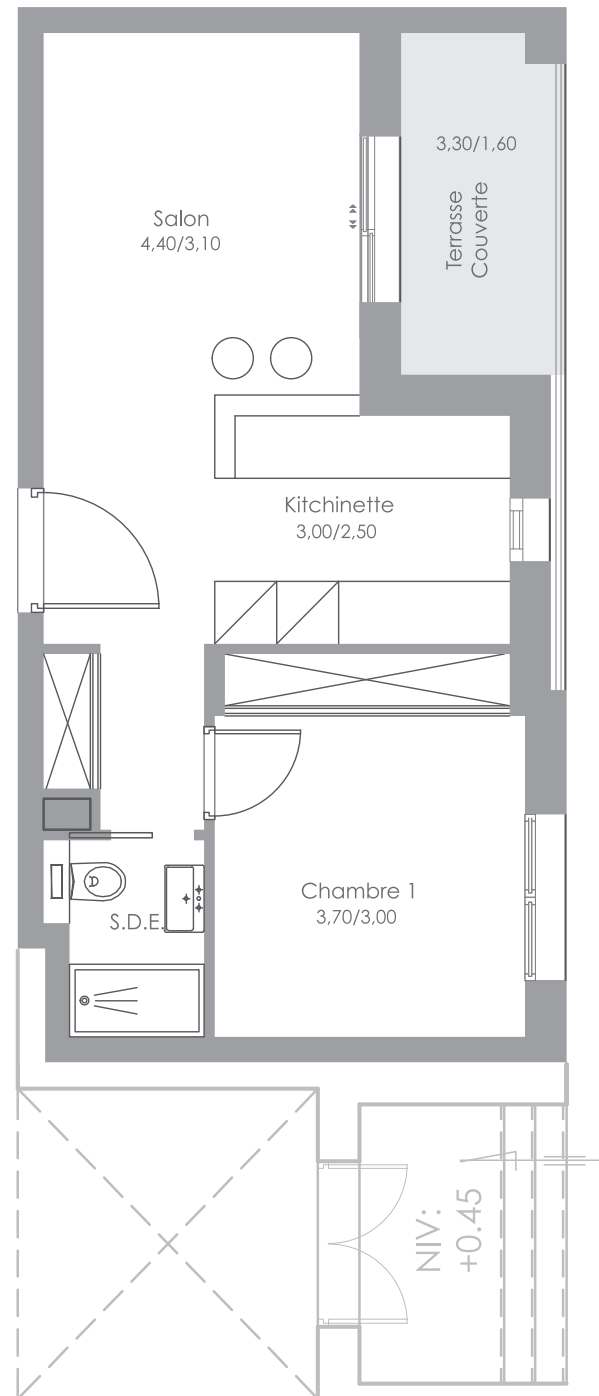
Surface Approximative: 126 m<sup>2</sup>

RDC \* 1<sup>er</sup> \* 2<sup>eme</sup> étage



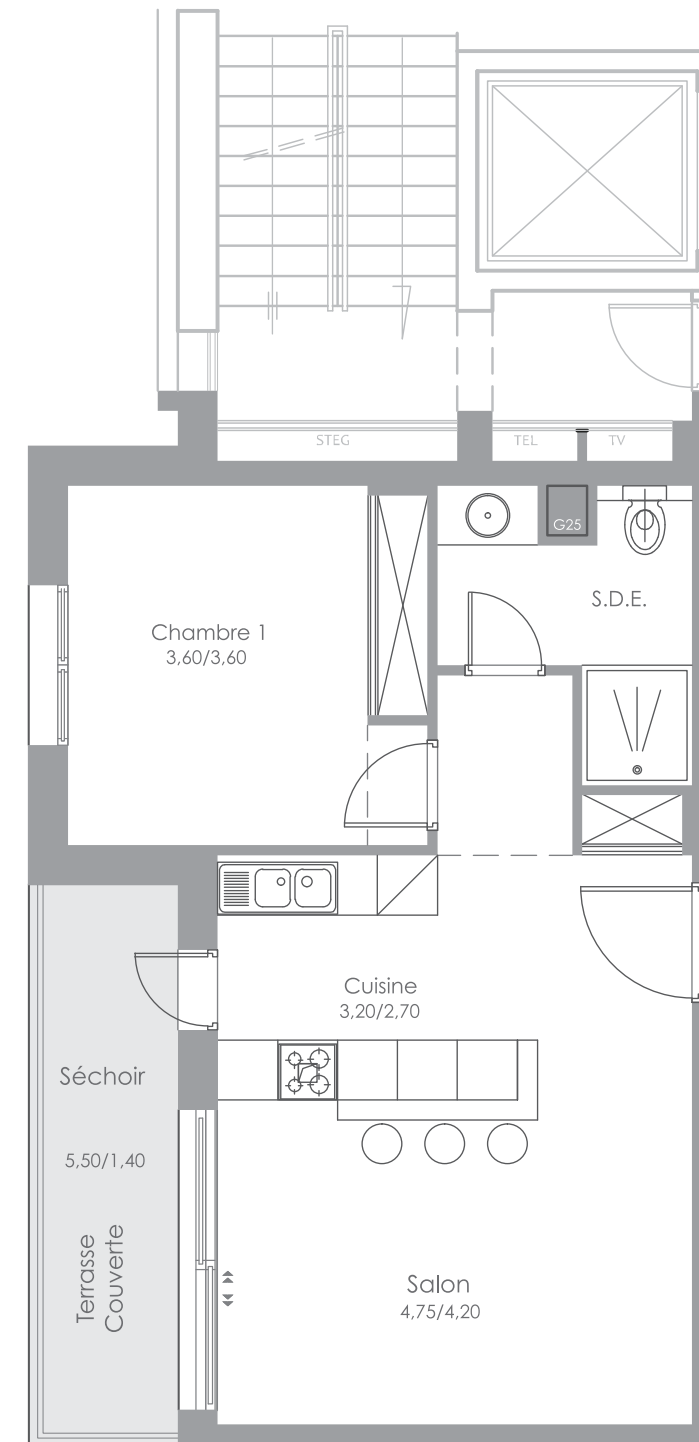
# Appartement: S+1 D0-3

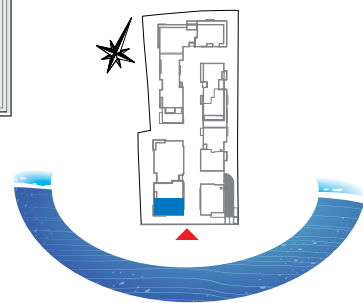
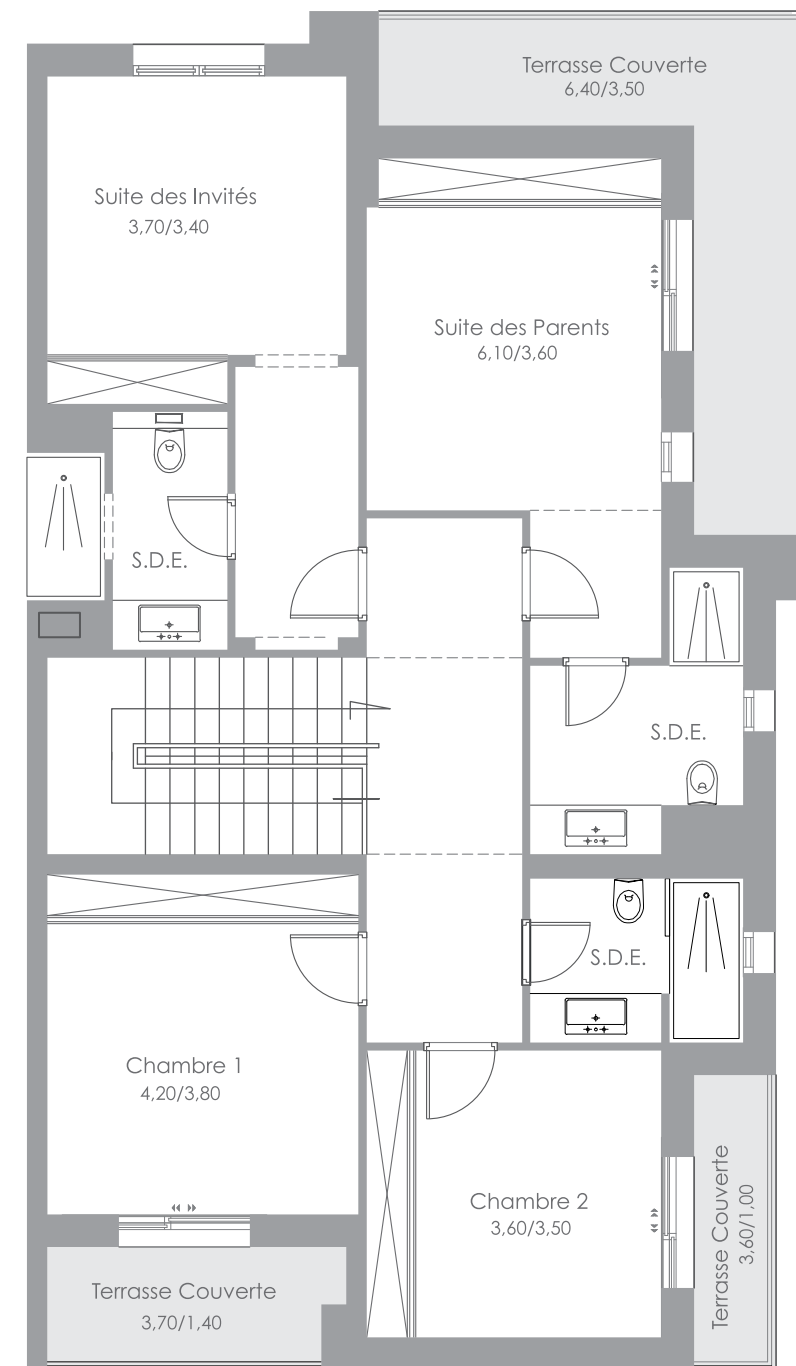
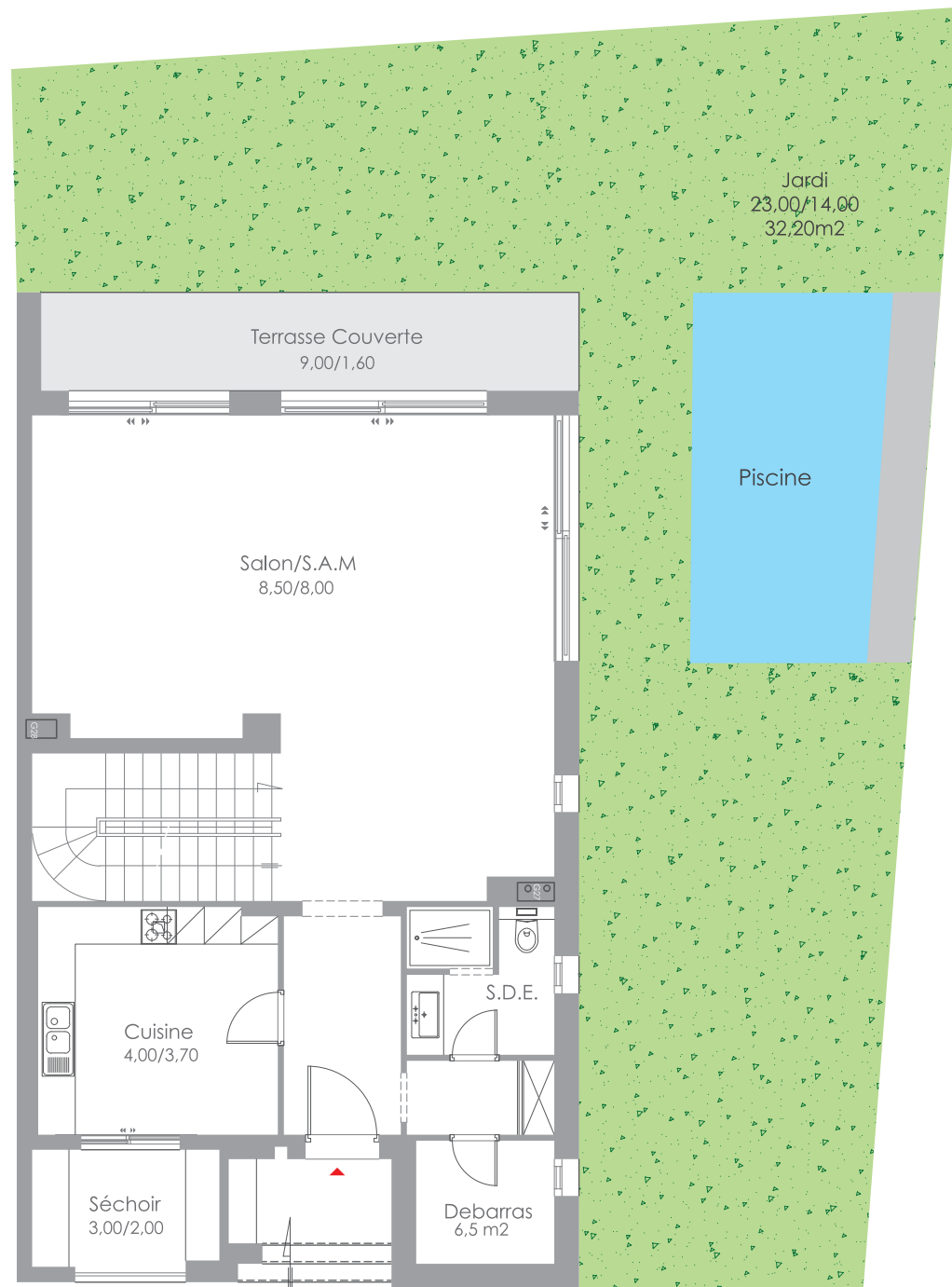
Surface Approximative: 60 m<sup>2</sup>  
RDC \*1 er \* 2 \* 3 eme étage

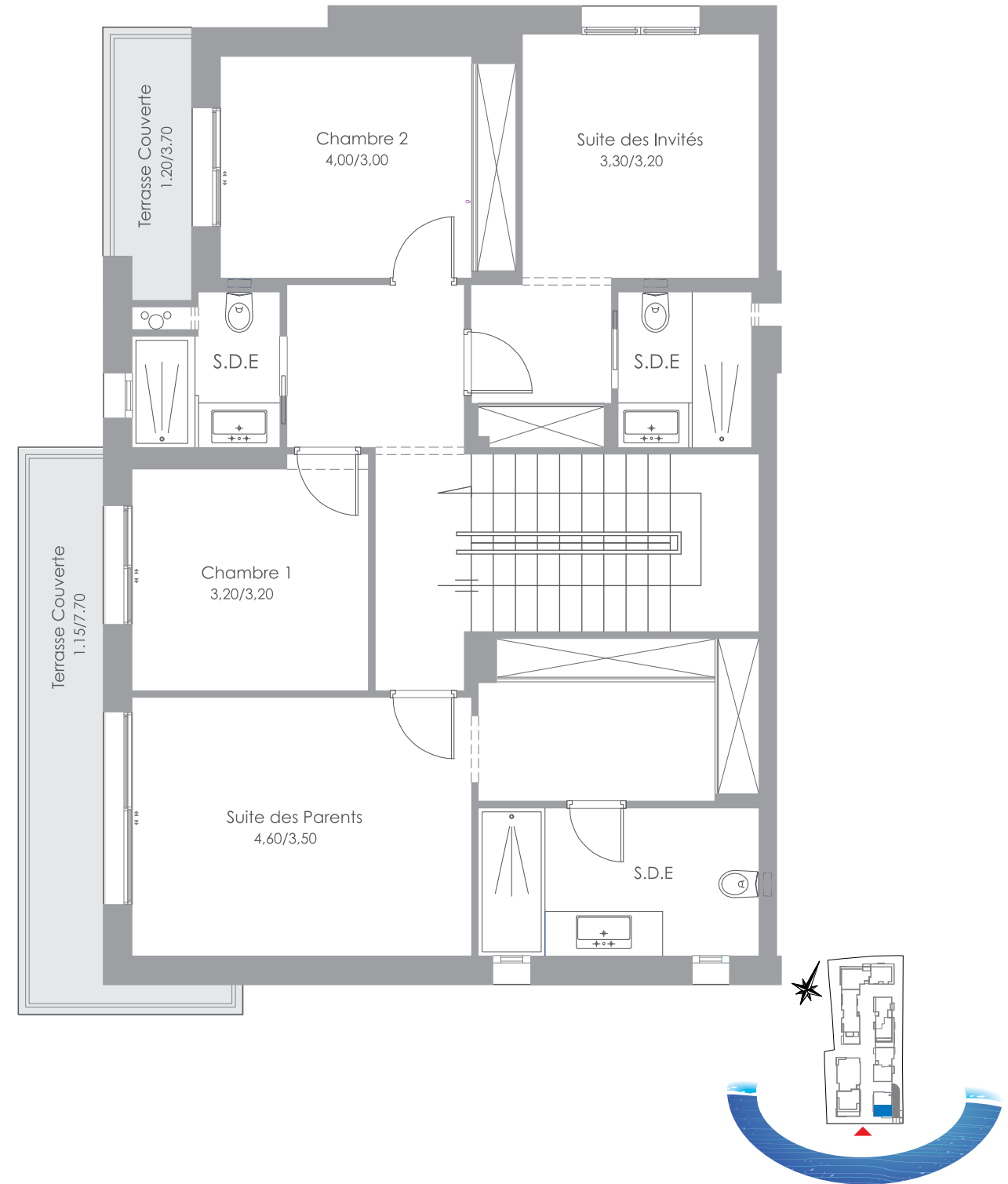
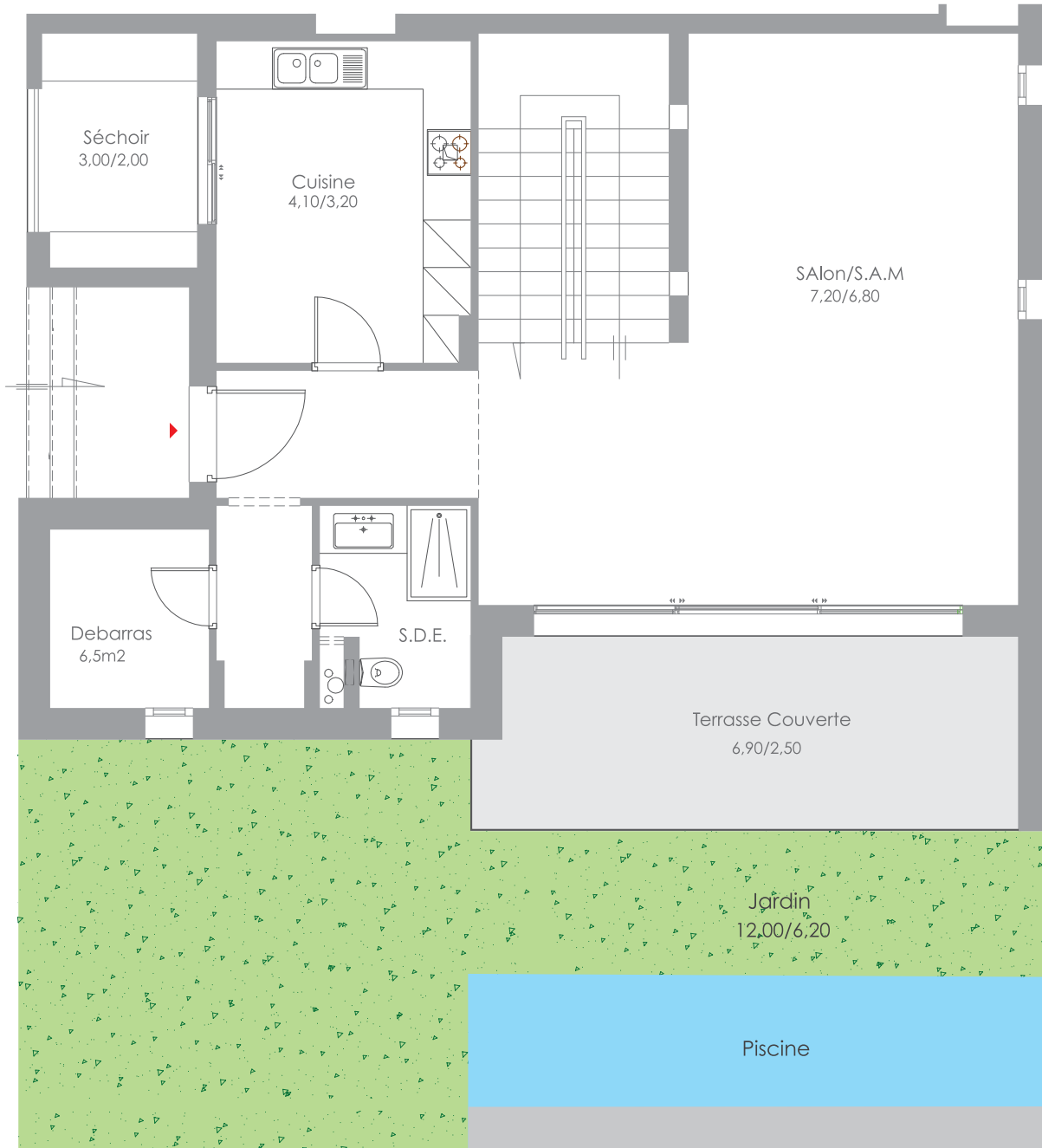


# Appartement: S+1 E2-1

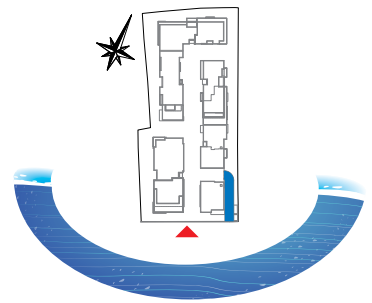
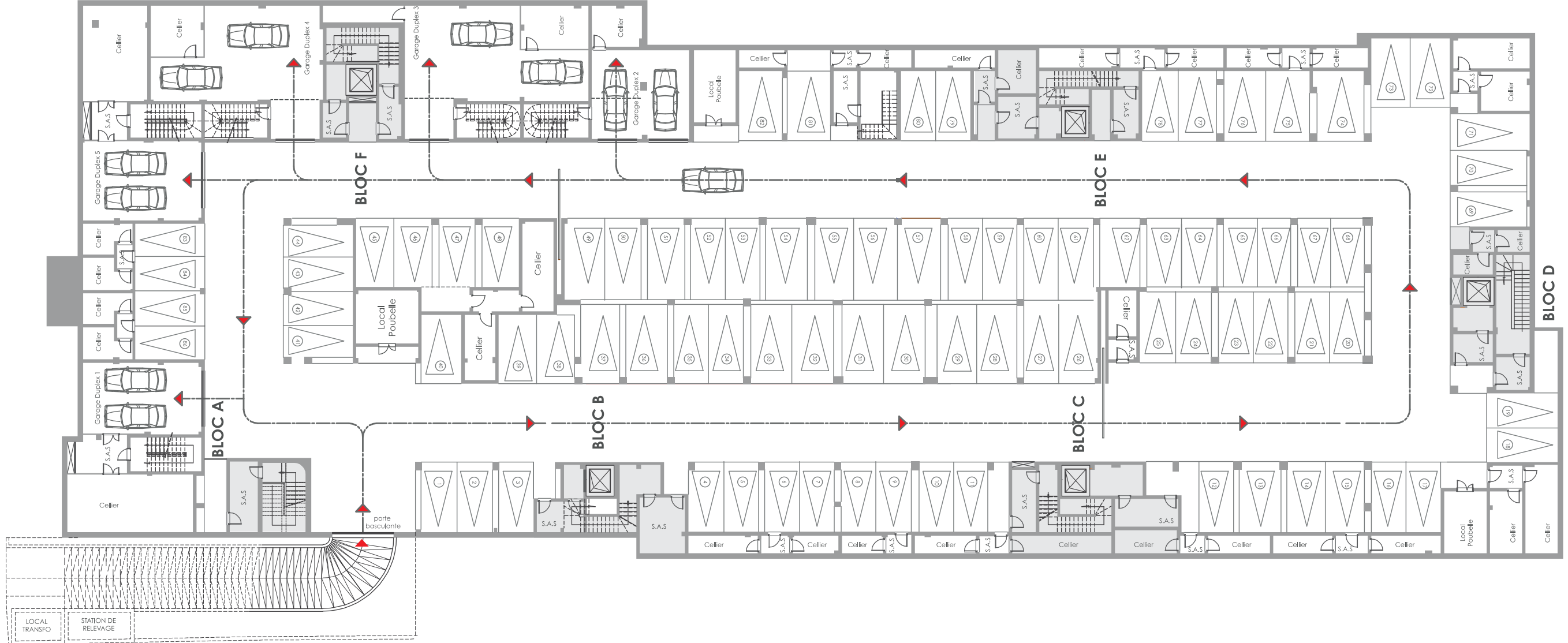
Surface Approximative: 76 m<sup>2</sup>  
2eme étage







Acces  
Parking







مقارية الدار البيضاء  
IMMOBILIERE LA MAISON BLANCHE

Immeuble Zitouna, Rue 8368, Bloc C, 4ème étage, appartement c11 Montplaisir  
Tél : (+216) 71 95 10 20 - 71 95 04 30 - Fax: (+216) 71 95 01 10  
Mob: (+216) 28 28 18 02 - mail: maisonblanche.immo@gmail.com